



**asm**  
R I E T I

AMBIENTE  
SALUTE  
MOBILITÀ

**ROMA** NAZIONALE SPAZIO EVENTI  
VIA PALERMO 10-12 • ORE 9.30

**20-21-22 GIUGNO 2017**

L'ECONOMIA CIRCOLARE DEI RIFIUTI

IV EDIZIONE



## ASM Rieti “Al centro la qualità della vita”



A.S.M. Rieti S.p.A. – Azienda Servizi Municipali - fondata nel 1974, è una società multiservizi. L'azienda occupa 200 dipendenti e opera in tre settori importanti l'**Ambiente** (igiene urbana), la **Salute** (farmacie) e la **Mobilità** (trasporto pubblico), coniugando la tutela degli interessi collettivi, la visione sociale dei problemi e la sensibilità ambientale, con l'imprenditorialità e il conseguimento di sostenibilità economica.

Per ASM sono essenziali **l'Ambiente**

salvando le materie dallo smaltimento attraverso il riciclo della materia e la riduzione degli scarti

**la Salute** promuovendo benessere e prevenzione nelle farmacie municipali e nel territorio

**la Mobilità** con un servizio pubblico di trasporto sostenibile e attento ai bisogni di tutti



**Dai cassonetti stradali alla raccolta differenziata «porta a porta»  
In un anno dal 20 ad oltre il 44% di RD (Aprile 2017) , primo  
capoluogo del Lazio**

**Dal conferimento in discarica alla seconda vita della materia  
attraverso il riciclo**



# Rieti

**Il Messaggero**

rieta@ilmessaggero.it  
www.ilmessaggero.it

Martedì 19  
Luglio 2016



**FARMACIA GIOVANNETTI**  
Dott. Fabio Giovannetti  
1190  
Farmacia in Farmacia ONLUS  
Tel. 0746 312111

Redazione: Piazza Vittorio Emanuele, 15 - T. 0746 312111 - 0746 312117 - FAX 0746 312122

**Riparte il cantiere in largo Cairoli Ex Manni, richiesta di fondi**

Servizio a pag. 34



**Calcio**  
**Il Rieti sul mercato guarda alla Sardegna: si riaffaccia l'ipotesi della punta Branicki**

Diociaiuti a pag. 37



**Basket**  
**Npc, si stringono i tempi per l'ingaggio di un lungo**

Di mesi Nazari e fino a metà di Luglio con l'Under18 copano. - Spese di bilancio prima della partenza - Istanza per la società ha affidato l'arrivo di C&M. Rieti a pag. 37

## Rifiuti, si amplia il porta a porta

► Dal primo agosto la raccolta coinvolgerà le attività industriali e commerciali del Nucleo Estensione del servizio nelle frazioni pedemontane di Vazia, Lisciano e Madonna del Passo

Estensione della raccolta dei rifiuti porta a porta ad altre zone della città. Dal prossimo primo agosto, per decisione del Comune di Rieti e dell'Asm, il cambiamento coinvolgerà l'area del Nucleo Industriale, le frazioni pedemontane di Vazia, Lisciano e Madonna del Passo. Tra le novità più rilevanti c'è proprio l'ampiamiento del servizio al Nucleo, che ospita attività industriali e commerciali. Il coinvolgimento delle popolose frazioni mira anche a evitare la cosiddetta «migrazione» dei rifiuti, vale a dire il conferimento degli stessi in zone ancora dotate di cas-

sonetti. Per il momento, il porta a porta non riguarderà il quartiere di Madonna del Cuore. Il passaggio, come sempre in queste circostanze comporta un cambiamento di abitudini e quindi inevitabili problemi iniziali. Già a partire da domani avranno inizio una serie di incontri con i residenti e, in generale, con le persone coinvolte, per spiegare al meglio il funzionamento e le modalità del servizio. Contestualmente, saranno anche consegnati i kit per provvedere a un conferimento corretto dei rifiuti.

Lancia a pag. 34



Raccolta porta a porta

### Ribaltamento con il trattore E' deceduto il giovane di Montegrottone

E' morto, dopo alcuni giorni di ricovero, Jerry Lopez, il 29enne di Montegrottone, frazione di Fara Sabina, vittima di un incidente mentre era alla guida di un trattore. Le sue condizioni sono apparse subito gravi, già dopo l'incidente di mercoledì scorso, tanto da stabilire il

suo trasporto, in eliambulanza, al policlinico Gemelli di Roma. La «sua» frazione aveva organizzato una fiaccolata di preghiera, ma purtroppo Jerry non ce l'ha fatta. Disposta l'autopsia, poi sarà stabilita la data dei funerali. Servizio a pag. 35

### I pendolari all'attacco della Regione: «Lasciateli soli»

Emanuele Laurenzi

«Un'indifferenza surreale e vergognosa». E' l'impatto giudiziario del Comitato pendolari restato al comportamento della Regione Lazio. L'ente, evidentemente, ha letteralmente abbandonato i pendolari, sia sul fronte giuridico, sia sul fronte sociale. Nessun comitato, nessuna risposta, nessuna replica alle tante richieste dell'utenza su quello che si intende fare dopo la decisione del Tar di annullare la gara di appalto per i nuovi bus Cotral. Il servizio di collegamento su gomma tra Fieti e la Capitale va avanti senza intoppi e criticazioni, nonostante i timori per un'estate da affrontare con mezzi vecchi. L'impresso-

È più semplice alzare il telefono e  
A RIETI  
IL RITIRO DEI RIFIUTI IN CANTIERE  
E A DOMICILIO, VELOCE E  
Per prenotare, chiamare dal martedì al venerdì:  
**0746.256455** (sempre attivo)  
K.M.B. 

 **asm** | AMBIENTE  
SALUTE  
MOBILITÀ  **COMUNE  
DI RIETI**

# DOPO DECENNI DI ONORATO SERVIZIO IL CASSONETTO VA IN PENSIONE

Con l'avvio del servizio di Raccolta differenziata PORTA A PORTA  
entro l'8 agosto 2016 verranno rimossi tutti i cassonetti.

CHI NON È ANCORA IN POSSESSO DEI CONTENITORI PER LA RACCOLTA DIFFERENZIATA  
PUÒ FIDARSI PRESSO gli uffici della GREEN SOCIAL (Piazza Cavour, 25 - Rieti)  
dal lunedì al venerdì dalle ore 9 alle 13 e dalle 16 alle 19, il sabato dalle ore 9 alle 13.

Per qualsiasi tipo di informazione non esitare, chiama il numero verde gratuito

Numero Verde  
**800-239478**







dal **21 novembre 2016**  
a **Quattro Strade, Micioccoli**  
e **Madonna del Cuore**  
inizia la raccolta differenziata  
**PORTA A PORTA**









## CALENDARIO DI RACCOLTA

# ZONA TERMINILLO

PIAZZA TEVERE  
VILLA REATINA  
CAMPOLONIANO  
VILLETTE  
VAZIA - NUCLEO IND.  
BORGO - CAMPOMORO

	ORGANICO	IMBALLAGGI DI PLASTICA E METALLO	CARTA E CARTONE	VETRO	SECCO RESIDUO
LUNEDÌ					●
MARTEDÌ				●	
MERCOLEDÌ	●				
GIOVEDÌ		●			
VENERDÌ			●		
SABATO	●				









Dalton Pepper #33

# {SCHIACCIA!}

I GRANDI FANNO LA RACCOLTA DIFFERENZIATA.  
AIUTA RIETI A DIVENTARE GRANDE!

La Raccolta differenziata oltre a essere un obbligo di legge  
è un atto di amore e di rispetto verso Rieti e i reatini.

Campagna di sensibilizzazione sociale promossa da



Foto: Chiara Sansoni



Matteo Chillo #15

# {SCHIACCIA!}

I GRANDI FANNO LA RACCOLTA DIFFERENZIATA.  
AIUTA RIETI A DIVENTARE GRANDE!

La Raccolta differenziata oltre a essere un obbligo di legge  
è un atto di amore e di rispetto verso Rieti e i reatini.

Campagna di sensibilizzazione sociale promossa da



Foto: Chiara Sansoni





Nicolò Benedusi #8

# { PRESSA! }

**I GRANDI FANNO LA RACCOLTA DIFFERENZIATA.  
AIUTA RIETI A DIVENTARE GRANDE!**

La Raccolta differenziata oltre a essere un obbligo di legge è un atto di amore e di rispetto verso Rieti e i reatini.

Campagna di sensibilizzazione sociale promossa da



Foto: Chiara Sansoni



Gianluca Della Rosa #7

# { PRESSA! }

**I GRANDI FANNO LA RACCOLTA DIFFERENZIATA.  
AIUTA RIETI A DIVENTARE GRANDE!**

La Raccolta differenziata oltre a essere un obbligo di legge è un atto di amore e di rispetto verso Rieti e i reatini.

Campagna di sensibilizzazione sociale promossa da



Foto: Chiara Sansoni



Deshawn Sims #16

# {SCHIACCIA!}

I GRANDI FANNO LA RACCOLTA DIFFERENZIATA.  
AIUTA RIETI A DIVENTARE GRANDE!

La Raccolta differenziata oltre a essere un obbligo di legge  
è un atto di amore e di rispetto verso Rieti e i reatini.

Campagna di sensibilizzazione sociale promossa da



Foto: Chiara Sansoni



Coach Luciano Nunzi

# {USA LA TESTA!}

I GRANDI FANNO LA RACCOLTA DIFFERENZIATA.  
AIUTA RIETI A DIVENTARE GRANDE!

La Raccolta differenziata oltre a essere un obbligo di legge  
è un atto di amore e di rispetto verso Rieti e i reatini.

Campagna di sensibilizzazione sociale promossa da



Foto: Chiara Sansoni





















# ATTESTATO

Grazie alla partecipazione al percorso educativo sulla corretta gestione dei rifiuti

**“CAMBIO STILE... siamo pieni di risorse!”**

promosso dall'Asm Rieti

a.s. 2016/2017

si attesta che la classe

---

è  
**RICICLONA**






# PUNTO DI RACCOLTA DIFFERENZIATA

**ORARIO DI APERTURA:**  
dal LUNEDÌ al SABATO dalle ore 7.00 alle 19.00

COMUNE DI RIETI
 **asm** AMBIENTE SALUTE MOBILITÀ
 [www.asmrieti.it](http://www.asmrieti.it)
 ASM Rieti



SERVIZIO DI RACCOLTA DIFFERENZIATA
   
 IL CASSONETTO VA IN PENSIONE
   
 IL CASSONETTO VA IN PENSIONE





CALENDARIO  
LUGLIO-DICEMBRE  
**2017**

## Rieti ricicla e ti fa bella.

**Tornano le isole ecologiche itineranti** dove potrai consegnare i tuoi rifiuti ingombranti e ricevere un **BUONO SCONTO DEL 15%** applicabile su tutti i prodotti di bellezza presenti nelle farmacie ASM

**ASM 1**  
Viale Matteucci, 10  
RIETI

**ASM 2**  
P.zza Angelucci, 21  
RIETI

**ASM 4**  
Via Martiri delle Fosse Reatine, 7  
RIETI

**ASM 3**  
Via Don Mario D'Aquilio snc  
S. Rufina di Cittaducale (RI)

**8 LUGLIO**  
CASSETTE  
Campo sportivo

**12 AGOSTO**  
TERMINILLO  
Pian de' Valli

**9 SETTEMBRE**  
Parcheggio Stadio  
Centro Italia

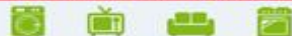
**14 OTTOBRE**  
PIANI POGGIO FIDONI  
via Larghetto (Staz. FS)

**11 NOVEMBRE**  
Piazzale Angelucci

**16 DICEMBRE**  
S. GIOVANNI REATINO  
via Liberati

Tutte le Giornate ecologiche inizieranno alle ore 10 e termineranno alle ore 17 (orario continuato)

**RIFIUTI INGOMBRANTI CONFERIBILI**



MOBILI  
RETI  
MATERASSI

DIVANI  
SCAFFALI  
BICICLETTE

COMPUTER  
TV  
STAMPANTI

CELLULARI  
ELETTRODOMESTICI  
ecc.

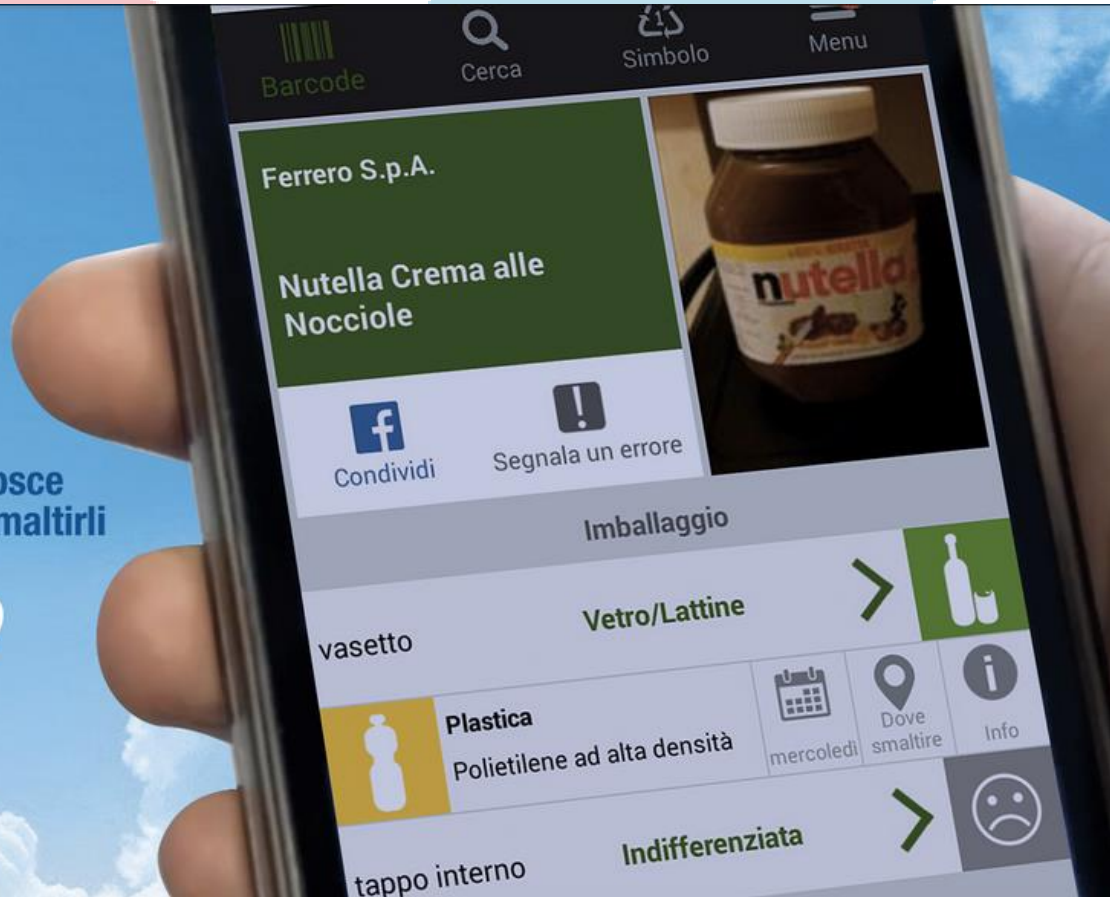
Promozione destinata ai residenti del Comune di Rieti. Lo sconto non è cumulabile con altre iniziative in corso.





L'unica app per la differenziata che riconosce  
più di un milione di prodotti e ti dice come smaltirli

*(in un blip)*








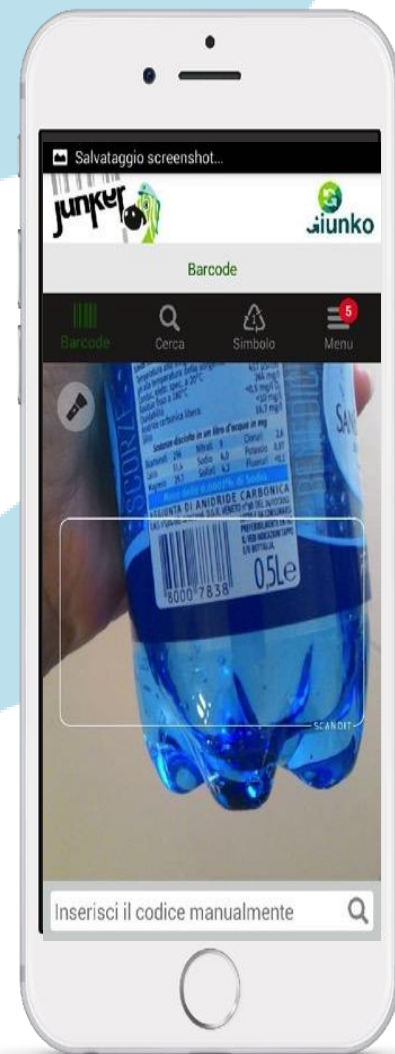
[www.junkerapp.it](http://www.junkerapp.it)

[www.youtube.com/watch?v=vgPt4KzoG5s](https://www.youtube.com/watch?v=vgPt4KzoG5s)

# JUNKER è un servizio unico e innovativo

Junker si inserisce proprio nel delicato rapporto Comune/Cittadini (e lo facilita) perché:

-  Riconosce oltre 1 milione di prodotti usando il codice a barre
-  Dice di che materiali sono fatti
-  In quali contenitori o tramite quali servizi vanno conferiti
-  Esattamente nella zona in cui si trova l'utente
-  Quando conferire (calendari del porta a porta diversi strada per strada)



Non esistono in Europa App uguali a Junker









## COMUNE DI CAPANNORI

Abitanti

46.503

Superficie Km<sup>2</sup>

156

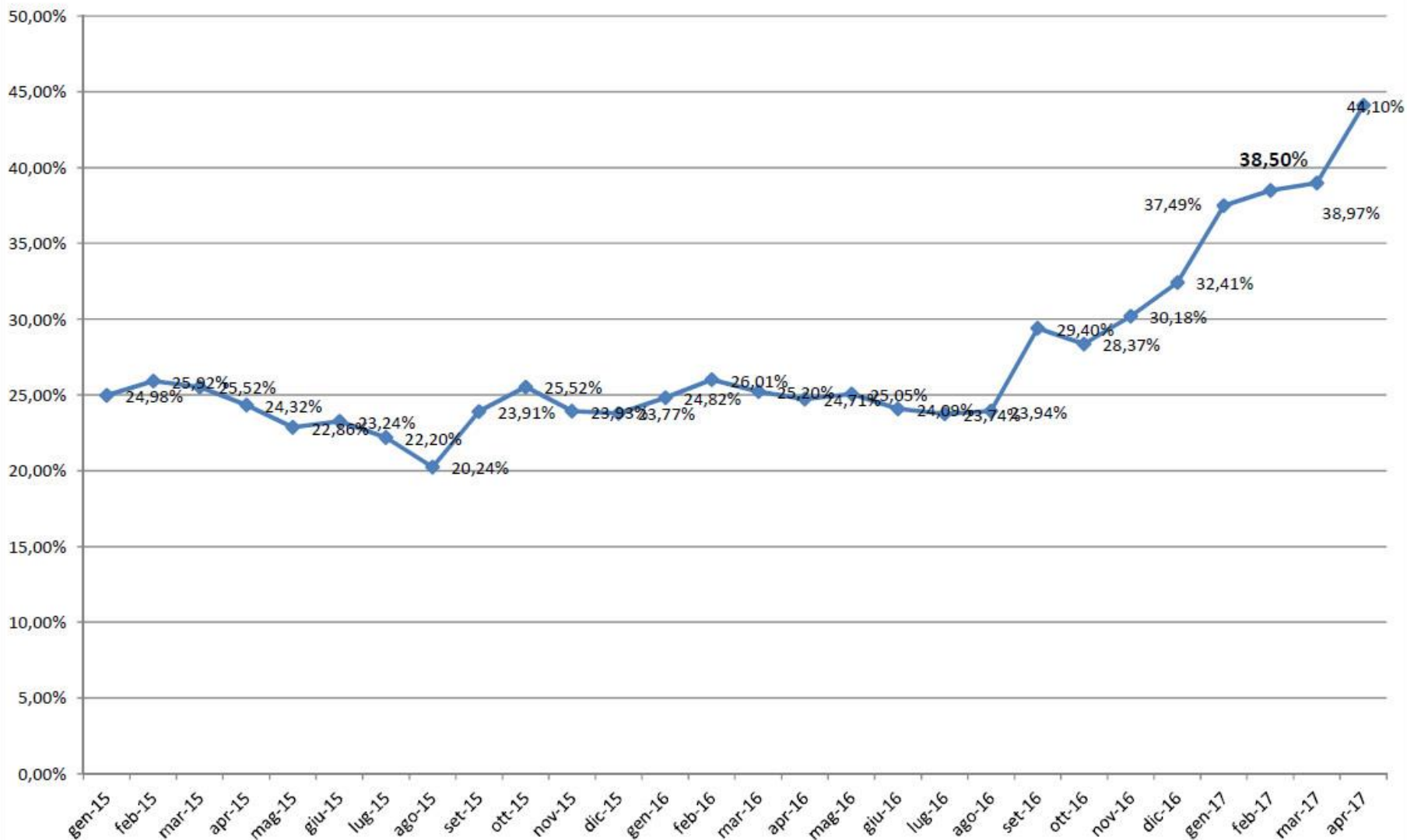
Densità abitativa (ab./km<sup>2</sup>)

298,2

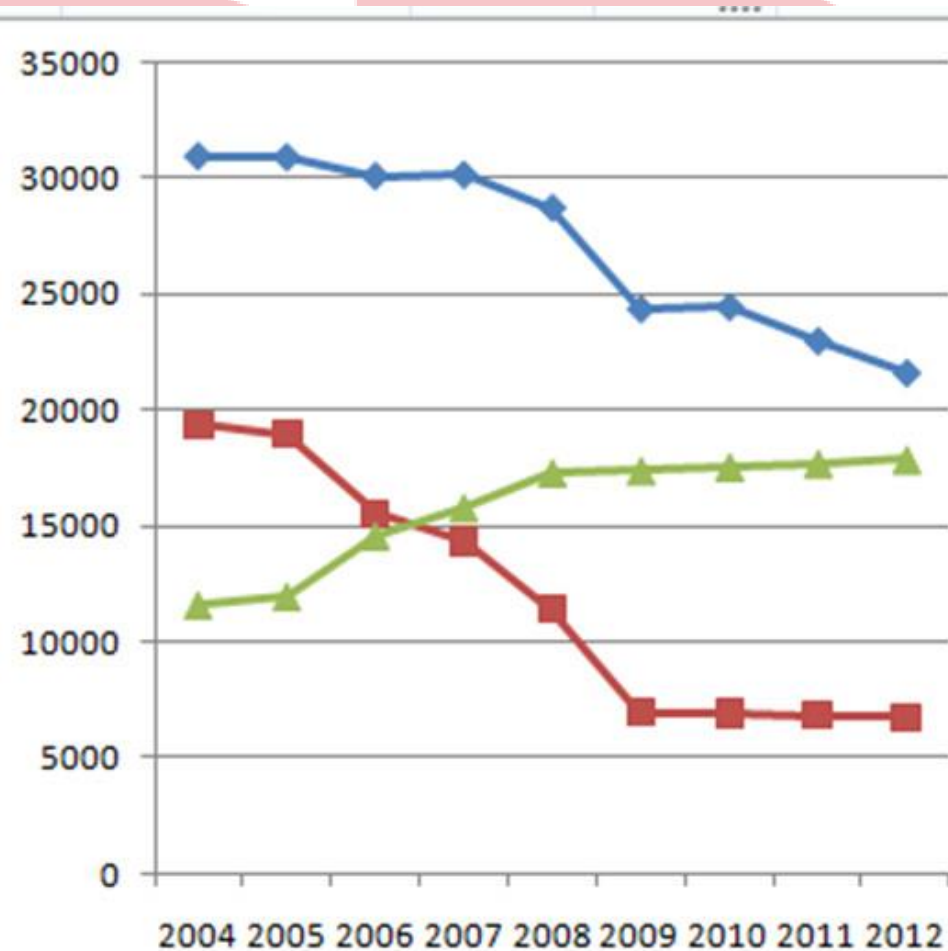
	2004	2011*	2013**
% RD	37%	70%	85%
PRODUZIONE RIFIUTI (Kg/anno abitante)	699	529	463
RIDUZIONE PRODUZIONE INDIFFERENZIATO		63,7%	84,1%

\* con servizio domiciliare a regime \*\* con servizio di tariffazione puntuale a regime

## Raccolta differenziata su totale rifiuti comuni Rieti 2015-2016-2017

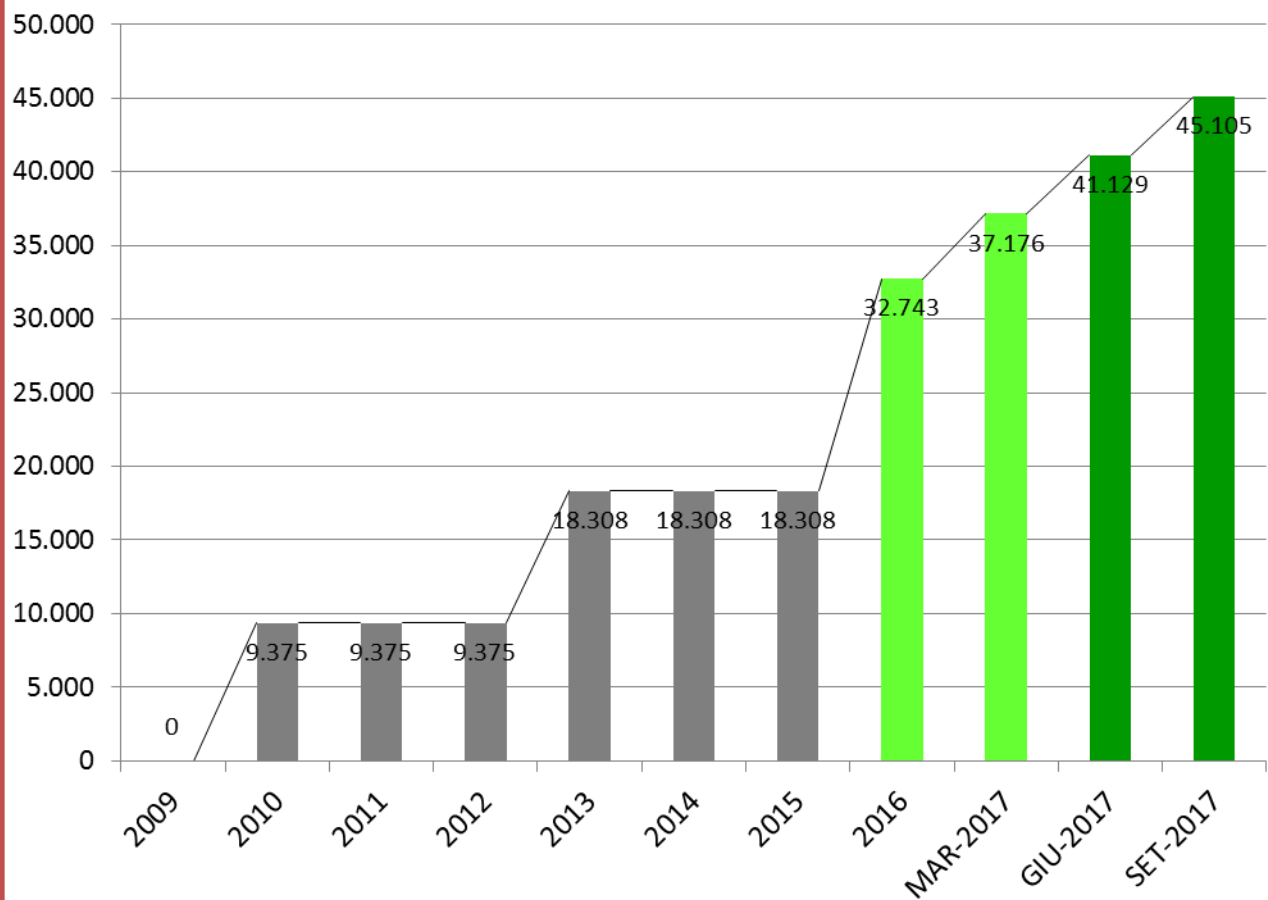






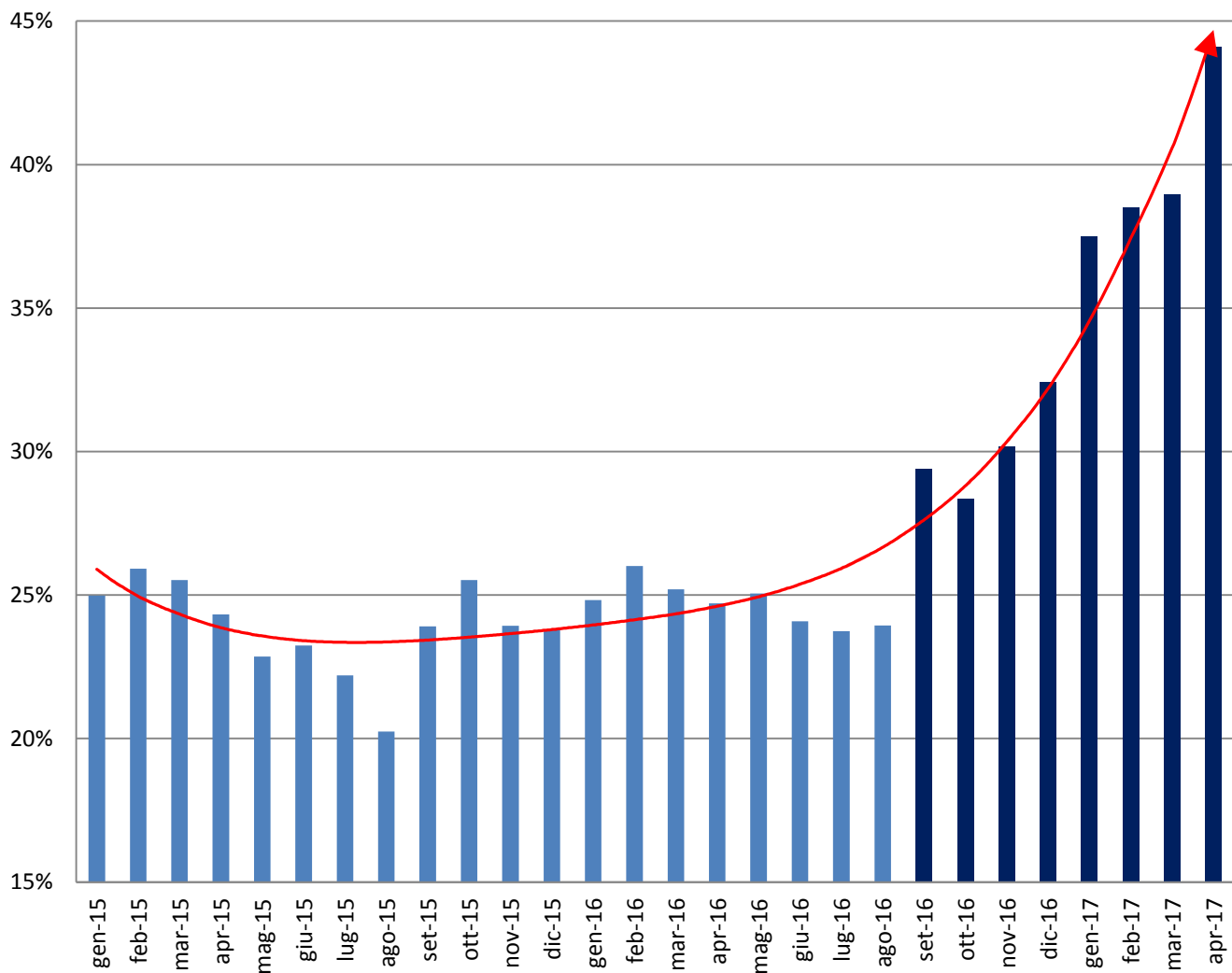
- ◆ Rifiuto Totale Prodotto
- Rifiuto Indifferenziato a smaltimento
- ▲ Rifiuto avviato a riciclo

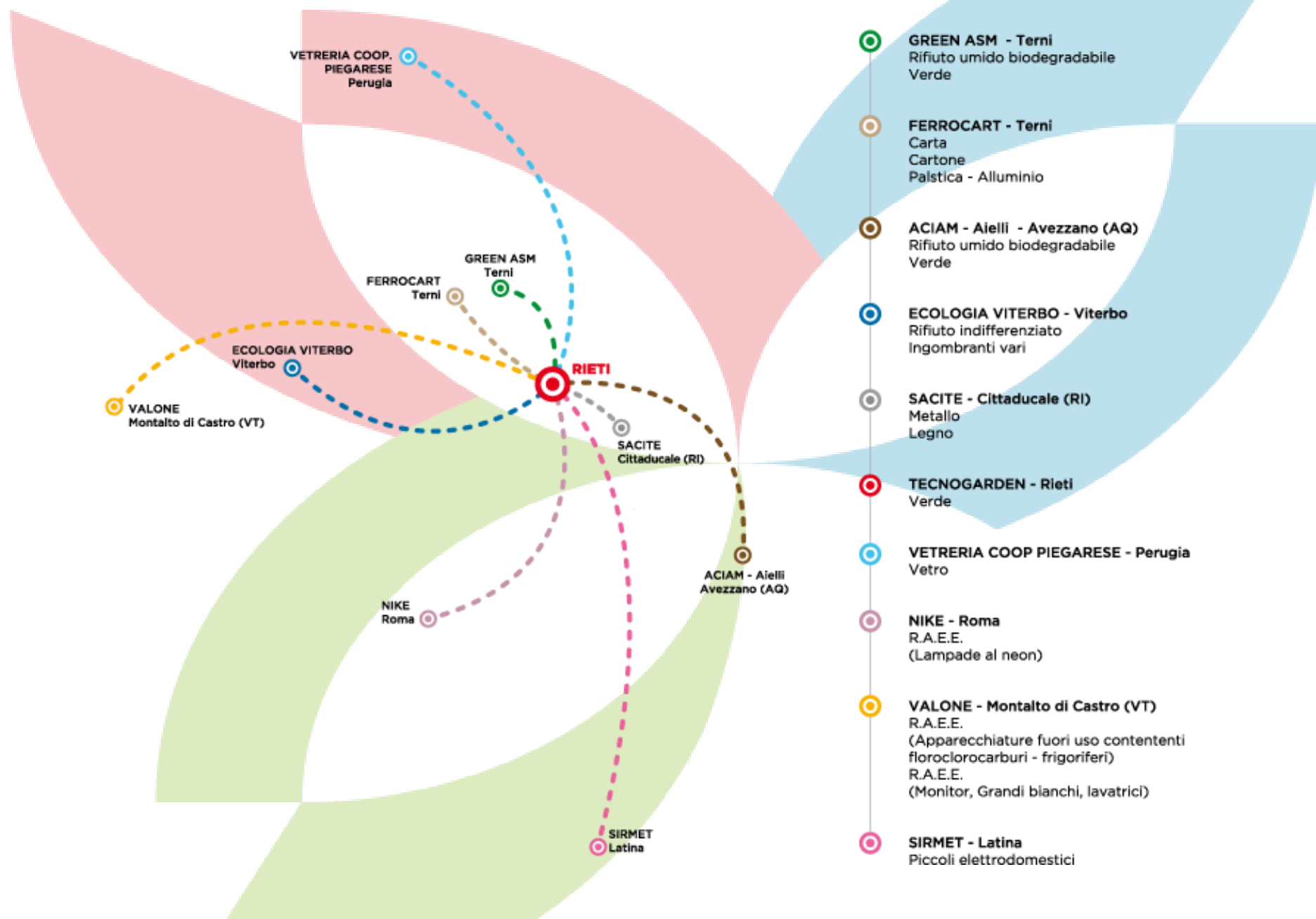
## UTENTI SERVITI CON SERVIZIO DI RACCOLTA PORTA A PORTA





## PERCENTUALI DI RACCOLTA DIFFERENZIATA









# Obiettivi Ambiente 2017 - 2018

- **Estensione raccolta differenziata alla Piana reatina (settembre) e al Centro storico (novembre) – Completamento della città**
- **Avvio sperimentazione Tariffazione puntuale**



# Salute e benessere

Quattro Farmacie che vogliono contribuire a costruire una città migliore e più sana, attraverso un servizio attento ai bisogni e alla salute dei cittadini che promuova la prevenzione e la sostenibilità. Per questo abbiamo introdotto molte novità come prodotti biologici, detersivi ecologici alla spina, pannolini riutilizzabili in tessuto naturale, medicina naturale e prevenzione.

Politiche che fanno bene all'ambiente perché riducono gli impatti ambientali. Fanno bene ai cittadini perché contribuiscono a costruire una città più sostenibile. Fanno bene alle persone perché più rispettosi della salute.



# Mobilità urbana

ASM svolge a Rieti il servizio di trasporto pubblico locale articolato su 35 linee, 347 corse, che ogni giorno dalle 4.30 alle 23 agevolano la mobilità tra i diversi quartieri della città.

In questo modo contribuiamo a ridurre il traffico cittadino, riduciamo i consumi e gli impatti ambientali. ASM utilizza anche autobus a metano e sta progettando l'utilizzo di autobus elettrici.





# Solidarietà

ASM è attenta ai bisogni della comunità per cui opera e per la quale mette al centro la costruzione di benessere, salute e sostenibilità.

Il terremoto ha colpito pesantemente questi territori ma la comunità ha saputo reagire con protagonismo e solidarietà.

ASM è stata ed è al loro fianco con i farmaci, la solidarietà, i mezzi e la vicinanza.

**Donare un farmaco per le popolazioni terremotate**

ASM Rieti S.p.a.

IBAN

IT49S083271460000000001821

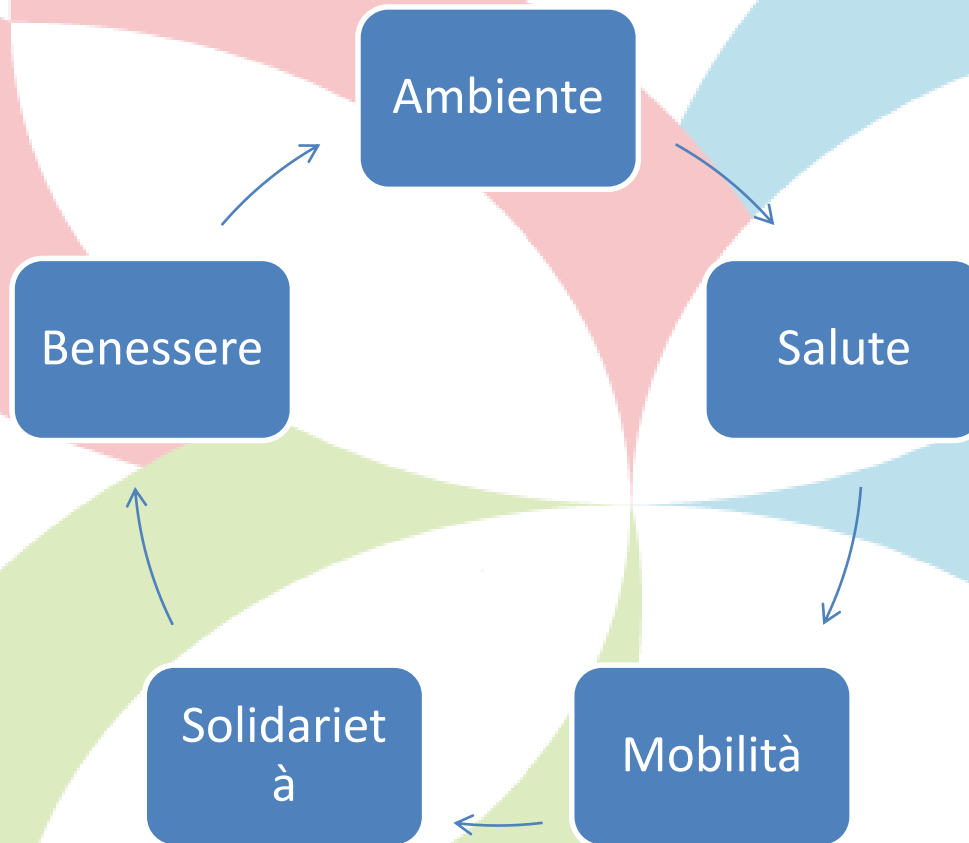
causale:

"EMERGENZA TERREMOTO -  
DONA UN FARMACO"





# Comunità e Circolarità





**Grazie**

**Alessio Ciacci**

**[presidente@asmrieti.it](mailto:presidente@asmrieti.it)**

**[www.asmrieti.it](http://www.asmrieti.it)**

**[alessiociacci@gmail.com](mailto:alessiociacci@gmail.com)**

**[www.ciaccimagazine.org](http://www.ciaccimagazine.org)**