

Dal cuore della Toscana,
l'eccellenza del ciclo
integrato dei rifiuti.



SCAPIGLIATO
la fabbrica del futuro



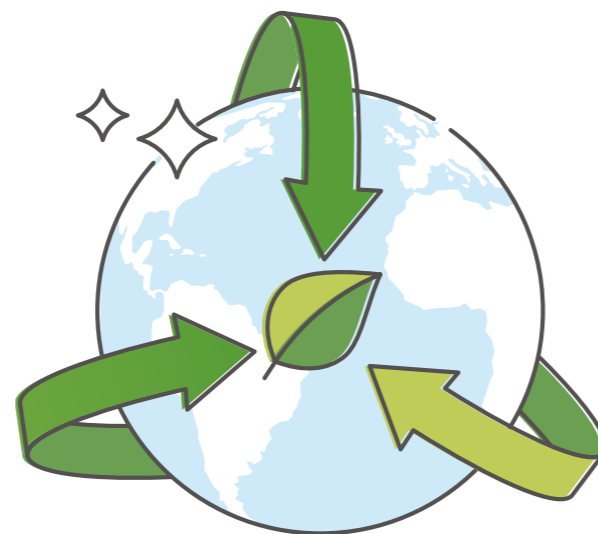
Chi siamo

Scapigliato S.r.l. è una società a capitale pubblico, partecipata per l'83,5% dal Comune di Rosignano Marittimo e per il 16,5% da Alia Servizi Ambientali SpA. Gestisce il Polo Impiantistico di Scapigliato, situato in località Scapigliato (SR 206 km 16,5), con concessione fino al 2064.

La nostra attività si concentra sulla **gestione integrata dei rifiuti**, con particolare attenzione al trattamento e al recupero, alla produzione di energia da fonti rinnovabili e alla cura del verde urbano in aree di pregio del territorio comunale.

Operiamo nel rispetto dei principi di **sostenibilità ambientale, economica e sociale**, con l'obiettivo di ridurre progressivamente il ricorso allo smaltimento finale e valorizzare i rifiuti come risorse. Attraverso processi come il trattamento mec-

canico-biologico, il compostaggio dei rifiuti biodegradabili verdi, la captazione del biogas e la produzione di energia, contribuiamo concretamente alla **transizione verso un'economia circolare**.



La trasparenza, la tutela ambientale e il miglioramento continuo sono i pilastri del nostro impegno quotidiano.

Impianti attivi

Il **Polo Impiantistico di Scapigliato** è composto da diverse unità operative che svolgono funzioni complementari nella gestione dei rifiuti e nella produzione di energia. Ogni impianto è progettato per favorire il recupero di materia e la riduzione dell'impatto ambientale, in linea con i principi dell'economia circolare.

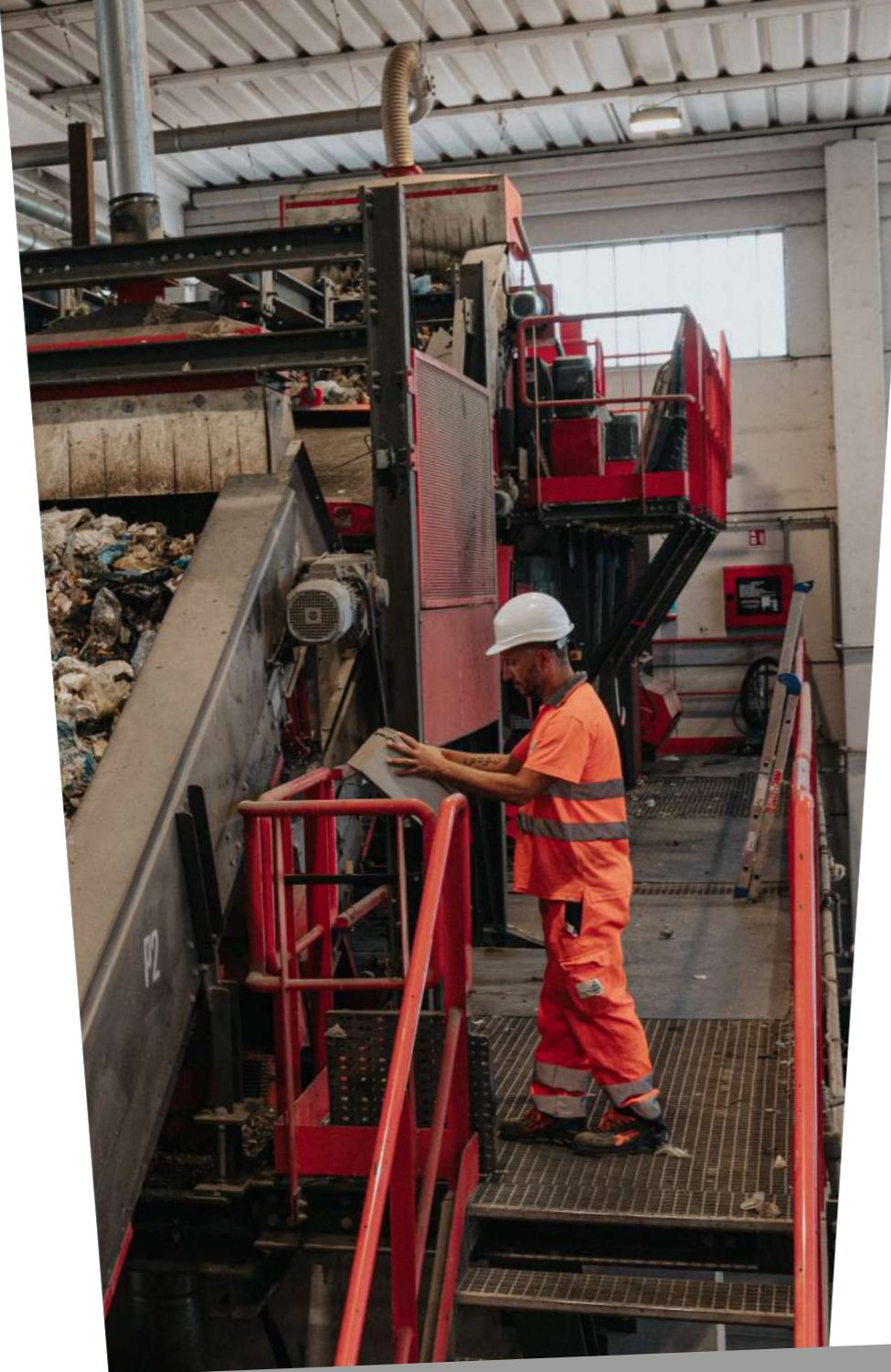
Trattamento Meccanico-Biologico (TMB)

L'impianto TMB consente di trattare oltre 80.000 tonnellate all'anno di rifiuti urbani indifferenziati.

Il processo si articola in due fasi:

1. **Trattamento meccanico:** separazione dei materiali attraverso triturazione, deferrizzazione e vagliatura.
2. **Biostabilizzazione:** trattamento aerobico del sottovaglio per ridurre la degradabilità della frazione organica.





Compostaggio dei rifiuti biodegradabili verdi

L'impianto è dedicato al trattamento di fino a 15.000 tonnellate all'anno di rifiuti vegetali provenienti da sfalci e potature. Attraverso un processo di compostaggio aerobico, questi materiali vengono trasformati in ammendante compostato verde, distribuito gratuitamente sul territorio.

Discarica per rifiuti speciali non pericolosi

La discarica accoglie rifiuti non recuperabili provenienti da attività produttive e industriali. È dotata di sistemi avanzati per la captazione del biogas, il trattamento del percolato e la copertura finale del corpo discarica, nel rispetto delle normative ambientali.

Produzione di energia da biogas

Il biogas, generato dalla decomposizione delle componenti organiche dei rifiuti conferiti in discarica, viene trasformato in energia elettrica tramite motori di cogenerazione. Con una efficienza di captazione vicina al 90%, l'impianto produce circa 20 milioni di kWh all'anno, contribuendo al fabbisogno energetico del territorio.

Manutenzione del verde urbano

Scapigliato si occupa della cura di aree verdi pubbliche nel Comune di Rosignano Marittimo, con interventi di potatura, sfalcio, gestione delle fioriture e degli impianti di irrigazione, valorizzando il paesaggio urbano in chiave sostenibile.

Contesto normativo e ambientale

La gestione dei rifiuti da parte di Scapigliato S.r.l. si svolge nel pieno rispetto delle normative vigenti, in conformità con l'Autorizzazione Integrata Ambientale (AIA) rilasciata dalla Regione Toscana e con le direttive europee in materia di economia circolare.

La gerarchia europea dei rifiuti

Come stabilito dall'art. 179 del D.Lgs. 152/2006, la gestione dei rifiuti segue una gerarchia di priorità:

1. Prevenzione
2. Preparazione per il riutilizzo
3. Riciclaggio
4. Recupero di altro tipo (incluso il recupero energetico)
5. Smaltimento controllato in discarica

La discarica rappresenta l'ultima ma necessaria soluzione per le frazioni non recuperabili, e deve essere gestita secondo criteri rigorosi per minimizzare l'impatto ambientale.



Autorizzazione Integrata Ambientale (AIA)

Il Polo Impiantistico di Scapigliato opera secondo le prescrizioni dell'AIA, che definisce:

- Le tipologie di rifiuti ammissibili
- Le modalità di controllo e monitoraggio
- Le frequenze dei controlli analitici
- I requisiti di sicurezza ambientale

Le nuove progettualità aziendali sono pienamente coerenti con l'AIA e con le priorità del Piano Regionale dell'Economia Circolare (PREC), garantendo un'evoluzione sostenibile e autorizzata delle attività.

Monitoraggio ambientale

Scapigliato adotta un sistema di Procedure codificate, basato su atti autorizzativi e sull'esperienza acquisita, per garantire un controllo efficace e integrato dei servizi. L'azienda è soggetta a:

- Controlli ordinari e straordinari da parte delle autorità competenti
- Monitoraggi interni su aria, acqua, percolato e biogas
- Analisi statistiche settimanali dei dati ambientali, disponibili su piattaforma cloud.



Obiettivi europei e impegno aziendale

L'Unione Europea impone ai Paesi membri di ridurre al 10% o meno la quantità di rifiuti urbani smaltiti in discarica entro il 2035. Scapigliato contribuisce attivamente a questo obiettivo attraverso:

- Trattamenti meccanico-biologici
- Compostaggio dei rifiuti biodegradabili verdi
- Recupero energetico da biogas
- Progetti di compensazione ambientale

Nuove progettualità impiantistiche

Scapigliato sta investendo in un ampio programma di potenziamento e innovazione del Polo Impiantistico, con l'obiettivo di migliorare l'efficienza dei processi, aumentare il recupero di materia e ridurre ulteriormente l'impatto ambientale.

Tutti gli interventi previsti si sviluppano senza incremento della superficie occupata, nel rispetto del principio di non consumo di suolo e con particolare attenzione all'inserimento paesaggistico.



Principali interventi in programma

Ampliamento della sezione di biostabilizzazione

Per aumentare la capacità di trattamento del sottovaglio e integrare tecnologie a platee aerate.

Nuova linea di trattamento RAEE

Per il recupero sicuro e selettivo di materiali da apparecchiature elettriche ed elettroniche, con una capacità prevista di 10.000 t/anno.

Potenziamento dell'area di compostaggio dei rifiuti biodegradabili verdi

Per migliorare la logistica e la gestione dei flussi vegetali, con una capacità di 15.000 t/anno. Il compostaggio valorizza sfalci e potature del territorio e alimenta la produzione del "Terriccio Buono", restituendo sostanza organica ai suoli e rafforzando il legame tra recupero di materia e benefici ambientali locali.



Nuova sezione per il trattamento della frazione organica (FORSU)

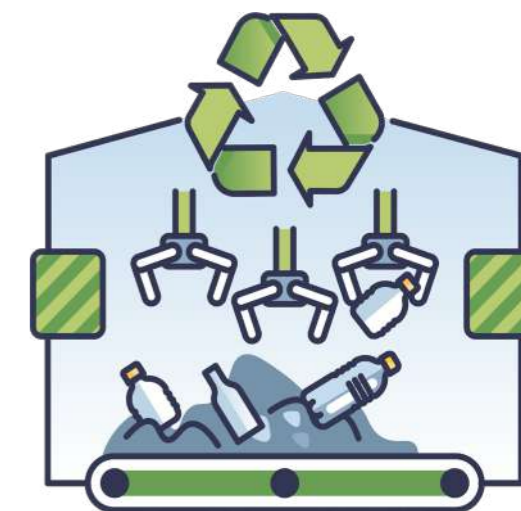
Compostaggio aerobico in unità modulari automatizzate, con una capacità di 5.000 t/anno.

Impianto per la produzione di biodiesel da oli esausti

Per la valorizzazione energetica di rifiuti non pericolosi, con una capacità di 1.800 t/anno.

Nuove linee di trattamento meccanizzato dei rifiuti plastici

Con tecnologie di selezione ottica per il recupero di imballaggi rigidi e film plastici.



Nuovi impianti fotovoltaici su superfici interne al Polo

Per incrementare la produzione di energia rinnovabile utilizzando aree già disponibili, tra cui fronti di discarica esauriti, evitando ulteriore consumo di suolo.

Approfondimento del landfill mining

Per valutare il recupero di materiali da lotti di discarica esauriti, trasformandoli in "miniere urbane" da

cui estrarre materie prime seconde riusabili e riciclabili e liberare volumi destinabili, in sicurezza, agli scarti non riciclabili o non altrimenti recuperabili.

Realizzazione di nuovi edifici

Un fabbricato per servizi ausiliari, officina e magazzino, e un nuovo edificio direzionale per uffici.

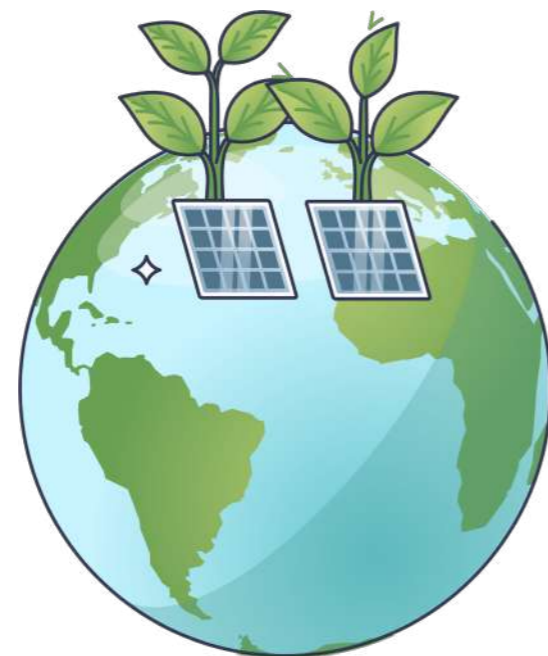


Allestimento di una discarica controllata per manufatti in amianto

Per garantire una gestione sicura e separata di questa tipologia di rifiuti, è previsto l'allestimento di una discarica controllata dedicata ai manufatti contenenti amianto, con una capacità di circa 9.000 tonnellate/anno.

Sviluppo del progetto Scapigliato Alberi e vivaio di Paulownia

Nell'ambito delle attività di compensazione ambientale, Scapigliato ha avviato una nuova fase del progetto con un vivaio di alberi di Paulownia, realizzato con 1.100 talee invasate insieme al compost prodotto dall'azienda e in vasi in plastica riciclata proveniente dalle raccolte differenziate del territorio.



Obiettivi ambientali e strategici

Scapigliato S.r.l. orienta la propria attività verso una gestione sempre più sostenibile e innovativa, con l'obiettivo di contribuire concretamente alla transizione ecologica e all'economia circolare. Le linee strategiche aziendali si fondano su:

- **Ottimizzazione e valorizzazione delle infrastrutture esistenti**, attraverso interventi mirati e sostenibili.
- **Integrazione di tecnologie a basso impatto ambientale**, come i trattamenti "a freddo", per ridurre consumi energetici e impatti emissivi.
- **Recupero funzionale di strutture e superfici già presenti**, per evitare consumo di suolo e risorse.
- **Sviluppo di nuove filiere del riciclo**, con particolare attenzione ai RAEE, alle plastiche, alla frazione organica e agli scarti non recuperabili attraverso i canali tradizionali.
- **Rafforzamento della produzione di energia rinnovabile**, mediante biogas e nuovi impianti fotovoltaici inseriti nel perimetro del Polo Impiantistico.
- **Riduzione delle emissioni odorigene e miglioramento dell'efficienza energetica** dei processi.
- **Promozione del riciclo e della preparazione per il riutilizzo**, in linea con la gerarchia europea dei rifiuti.

Scapigliato guarda con interesse strategico alle **innovazioni tecnologiche** per migliorare la qualità dei processi industriali e sviluppare nuovi ambiti di gestione circolare di rifiuti, sottoprodotti e materie prime seconde.

Tra le prospettive future, l'azienda esplora anche il **landfill mining**, un processo ingegneristico che consente di **recuperare materiali da lotti di discarica esauriti**, trasformandoli in risorse e **liberando volumetrie** per lo smaltimento sicuro degli scarti non recuperabili. Questa visione si inserisce pienamente nel percorso di evoluzione del Polo Impiantistico verso un **modello integrato e sostenibile**, capace di generare valore ambientale, economico e sociale.

Il progetto **Scapigliato Alberi** rafforza questa impostazione anche sul piano territoriale. Nato come trasformazione di una prescrizione ambientale in opportunità di sviluppo sostenibile, prevede la messa a dimora di oltre **250.000 alberi** e circa **60.000 arbusti**, attraverso interventi di cintura verde, collaborazione con i Comuni, distribuzione gratuita di olivi e azioni di ripristino forestale. La nuova fase dedicata alla **Paulownia** conferma l'obiettivo di coniugare compensazione ambientale, recupero di materia e filiere locali: una scelta coerente con l'economia circolare a km zero promossa da Scapigliato.



Progetti per il territorio

Scapigliato promuove iniziative concrete per restituire valore al territorio, favorendo la sostenibilità ambientale, il benessere delle comunità locali e la transizione ecologica. I progetti attivi si sviluppano in collaborazione con enti pubblici, cittadini e organizzazioni del territorio.

Scapigliato Energia

Dal biogas prodotto dalla decomposizione delle componenti organiche dei rifiuti conferiti in discarica, Scapigliato genera energia elettrica rinnovabile, distribuita a tariffe agevolate alle utenze domestiche e industriali del territorio.

Il progetto prevede anche l'installazione di colonnine di ricarica per veicoli elettrici, alimentate da energia prodotta localmente.

Distribuzione gratuita del "Terriccio Buono"

Il compost ottenuto dal trattamento dei rifiuti biodegradabili verdi viene confezionato e distribuito gratuitamente alla cittadinanza, promuovendo la gestione virtuosa dei rifiuti e il ritorno di sostanza organica alla terra.



Piantumazione di alberi e arbusti

Scapigliato ha avviato un programma di compensazione ambientale che prevede la messa a dimora di oltre 250.000 alberi e 60.000 arbusti, sia all'interno del Polo impiantistico che nei Comuni limitrofi, coinvolgendo anche cittadini e associazioni.

Monitoraggio della biodiversità

Grazie alla collaborazione con 3Bee, sono stati installati alveari tecnologici e sensori bioacustici per monitorare la salute degli impollinatori e la qualità ambientale dell'area. Le api, vere e proprie sentinelle della biodiversità, permettono di raccogliere dati scientifici in tempo reale su flora, inquinanti e habitat.

Mobilità sostenibile

Scapigliato ha convertito il proprio parco mezzi aziendale in veicoli elettrici e ibridi, e ha installato stazioni di ricarica in tutte le frazioni del Comune di Rosignano Marittimo, favorendo l'accesso alla mobilità a basse emissioni.



Certificazioni e Sistema di Gestione Integrato

Scapigliato S.r.l. adotta un **Sistema di Gestione Integrato** che garantisce il rispetto degli standard internazionali in materia di **qualità, ambiente, salute e sicurezza sul lavoro, e trasparenza**. Questo approccio consente di monitorare costantemente le prestazioni ambientali e operative, definire obiettivi di miglioramento, verificare l'efficacia delle azioni intraprese e garantire la piena conformità alle normative vigenti.

Certificazioni attive

- **ISO 9001** – Qualità dei processi aziendali
- **ISO 14001** – Gestione ambientale
- **ISO 45001** – Salute e sicurezza sul lavoro
- **EMAS** (Regolamento CE n. 1221/2009) – Eco-Management and Audit Scheme

Il Sistema è costantemente aggiornato in conformità alle evoluzioni delle norme UNI EN ISO e del Regolamento EMAS, a conferma dell'impegno di Scapigliato verso il miglioramento continuo e la tutela del territorio. impegno quotidiano.



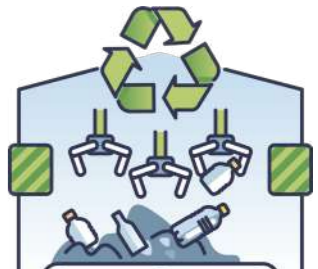
Verso una maggiore integrità e sostenibilità

In linea con i principi di trasparenza e responsabilità, è prevista l'introduzione delle procedure ISO 37001, dedicate alla prevenzione della corruzione, per rafforzare ulteriormente l'integrità aziendale.

Il Piano Industriale include anche investimenti in impianti fotovoltaici, con l'obiettivo di raggiungere l'autosufficienza energetica del Polo Impiantistico e migliorare il rating ESG aziendale, contribuendo in modo concreto alla sostenibilità ambientale, economica e sociale.

Visione e impegno per il territorio

Scapigliato S.r.l. si propone come punto di riferimento per la gestione sostenibile dei rifiuti, l'innovazione ambientale e la valorizzazione del territorio. Attraverso impianti all'avanguardia, progetti di ricerca, iniziative per la comunità e un impegno costante verso la trasparenza, la qualità e la partecipazione, l'azienda contribuisce attivamente alla transizione ecologica e allo sviluppo di un'economia circolare.



Il nostro lavoro quotidiano è guidato da una visione condivisa: trasformare i rifiuti in risorse, ridurre l'impatto ambientale e generare valore per il territorio e le persone che lo abitano.

La crescita delle competenze e delle professionalità del personale accompagna e incarna il progresso aziendale. Scapigliato conduce con fiducia una fase di transizione ecologica autentica e misurabile, promuovendo:

- la sicurezza dei lavoratori,
- la tutela dell'ambiente,
- la salubrità dei luoghi di lavoro e dei territori ospitanti.

Il nuovo Piano Industriale conferma la salvaguardia dei posti di lavoro come condizione prioritaria per ogni sviluppo futuro, integrando sostenibilità ambientale, innovazione tecnologica e responsabilità sociale.

Contatti e informazioni aziendali

Sede legale e operativa

Loc. Scapigliato • SR 206 km 16,5
57016 Rosignano Marittimo (LI)

Email: info@scapigliato.it

Telefono: +39 0586 744153

SCAPIGLIATO
la fabbrica del futuro

